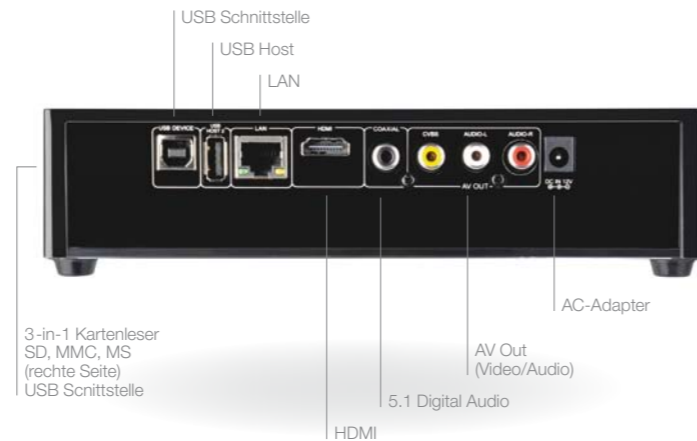


**HAUPTFUNKTIONEN**

- DLNA und Samba Unterstützung
- Plug'n'Play über 3-in-1 Kartenleser und 2x USB-Schnittstellen
- Einfache Einbindung ins Heimnetzwerk per 10/100Mbit LAN oder WLAN
- HDMI output (1080p) für Full HD am heimischen Fernseher
- Digital audio output (5.1) für kristallklaren HiFi-Sound
- WIFI® ready inkl. Wi-Fi USB-Dongle
- Fernbedienung – Für die bequeme Steuerung vom Sofa
- Stylishes „Wohnzimmer-Design“ mit übersichtlichen Display
- Unterstützung aller gängigen Audio- und Videoformate u.a. H.264, Divx HD, MPEG 2-TS, VC-1, MKV, WMV9, DTS, Dolby Digital u.v.m.
- Maße: Nur 206 mm x 160 mm x 46,5 mm



Dolby and the double-D symbol are trademarks of Dolby Laboratories. HDMI, the HDMI logo, and High-Definition Multimedia Interface are trademarks or registered trademarks of HDMI Licensing LLC in the United States and other countries. DTS and the Symbol are registered trademarks & the DTS logos are trademarks of DTS, Inc.

**ALLGEMEINE SPEZIFIKATIONEN**

<b>Speicherkapazität:</b>	8,9 cm (3,5") SATA Festplatte bis 2TB
<b>Schnittstellen:</b>	USB 2.0, HDMI, 3-in-1 Kartenleser (SD, MMC, MS)
<b>Stromversorgung:</b>	AC Adapter Input: 100-240V~50/60Hz 0.6A / Output: 12V 2.0A
<b>Abmessungen (mm):</b>	160 (B) x 46.5 (H) x 206 (L)
<b>Gewicht (g):</b>	ca. 770g
<b>Unterstützte Dateiformate:</b>	<b>Audio Dateien:</b> MP3, WMA, WAV, AAC, OGG, FLAC, LPCM Dolby Digital, DTS Digital <b>Video:</b> MPEG1 (DAT, MPG), MPEG2 (VOB, MPG, TS/M2TS/TP/TRP), MPEG4 (AVI, MP4, MKV), VC-1 (WMV), H.264 (AVI, MKV, MOV, MP4), RM/RMVB (RM/RMVB) <b>Untertitel:</b> SSA, SMI, SRT, IDX+SUB (nur DVD Dateien) <b>Foto:</b> JPEG, BMP, PNG, TIF, GIF (nur Standbilder)
<b>Systemanforderungen:</b>	Windows® XP, Vista, Windows® 7, USB 2.0 Anschluss, TV mit HDMI oder CVBS und Stereo R/L
<b>Packungsinhalt:</b>	STOR.E TV+, AC Adapter mit austauschbarem Anschluss (EU/UK), WiFi USB Dongle, AV Kabel, USB Kabel, 2x Batterien, Fernbedienung, Schnellanleitung, Benutzerhandbuch (vorinstalliert auf der Festplatte), Garantieunterlagen

WWW.TOSHIBA-MULTIMEDIA.COM

Händler

Copyright © Februar 2011 TOSHIBA Corporation. Alle Rechte vorbehalten. Änderungen von Produktspezifikationen, Konfigurationen und Preisen sowie die Verfügbarkeit von Komponenten / Optionen vorbehalten. Die Produktgestaltung, die technischen Daten und die Farben können jederzeit ohne vorherige Ankündigung geändert werden und können von den Abbildungen abweichen. Irrtum vorbehalten.

**STOR.E TV+**

**DIE SCHALT-ZENTRALE FÜR FILM, FOTO UND MUSIK**



**DIE NEUE MULTIMEDIASCHALT-ZENTRALE**

Die neue STOR.E TV+ ist mehr als nur externe Multimedia Festplatte. Mit der STOR.E TV+ werden gespeicherte Mediendateien in höchster Qualität auf dem Fernseher oder dem Heimkinosystem wiedergegeben. Die neuesten H.264 Videostandards u.a. in den Formaten MPEG 2-TS, MKV, WMV9 lassen sich problemlos bis zu 1080p über HDMI in Full-HD abspielen.

**UMFANGREICHE ANSCHLÜSSE**

Die STOR.E TV+ bietet viele Anschlussmöglichkeiten, darunter HDMI, A/V, digitalen Audioausgang, USB Host, 3 in 1 SD-Kartenleser sowie LAN und WLAN Unterstützung lassen keine Wünsche offen.

**FREIHEIT FÜR IHRE MEDIENSAMMLUNG**

Einfach gestaltet sich die Einbindung in ein Netzwerk, die wahlweise per LAN oder per WLAN erfolgen kann. So lassen sich Dank Samba Unterstützung ganz unkompliziert alle Mediendaten von Ihrem PC streamen oder austauschen. Neben der bereits eingebauten SATA Festplatte (1TB, 1,5TB oder 2TB) lassen sich über die USB- und SD-Kartenschnittstelle weitere Speichermedien (Plug'n'Play) anschließen und in das Netzwerk einbinden.

Optional (separater Verkauf):

**DATA RECOVERY SERVICE**



WWW.TOSHIBA-MULTIMEDIA.COM

\* hängt von der Datenkompression und der Speicherkapazität der HDD ab



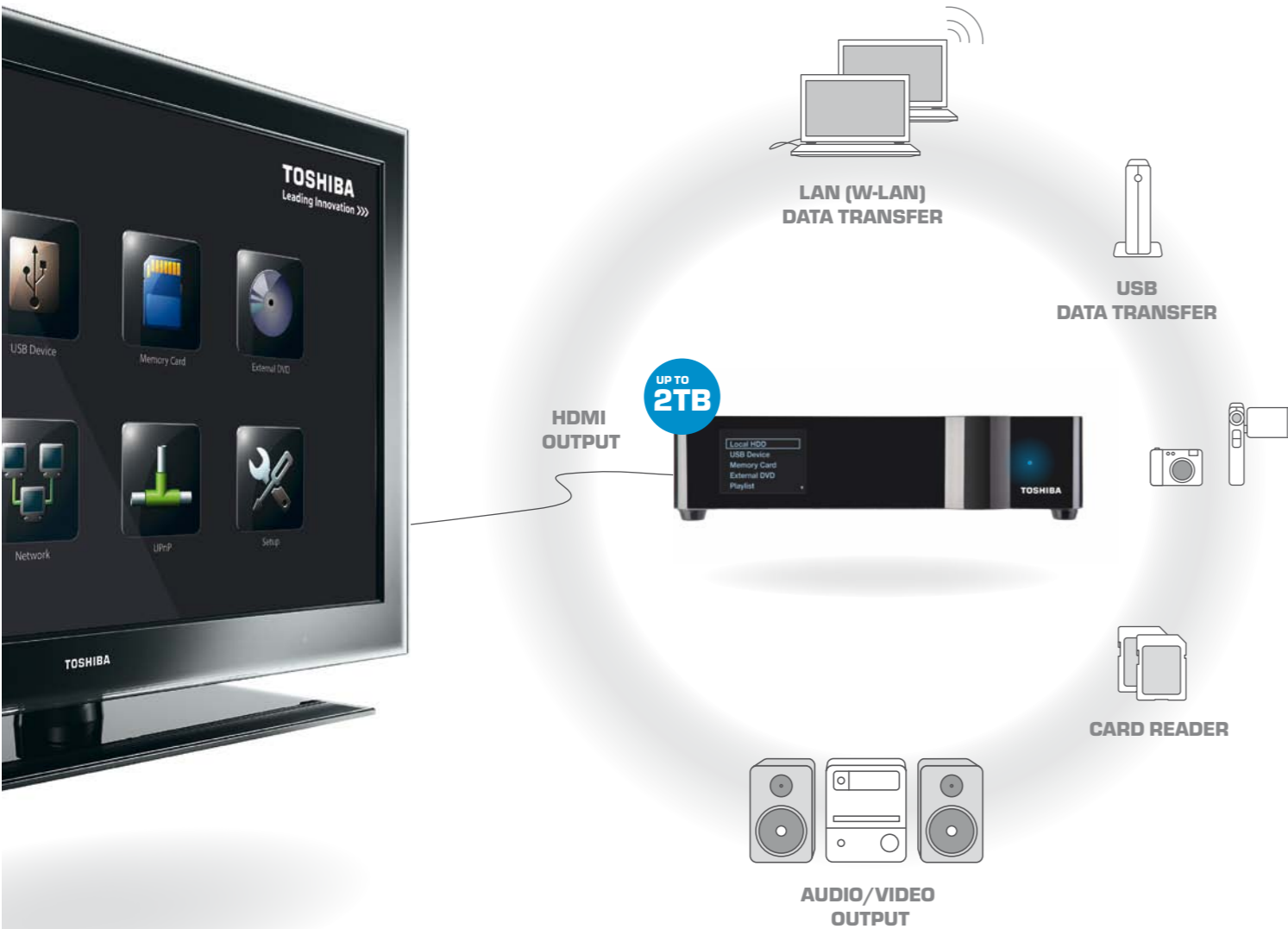
**TOSHIBA**  
Leading Innovation >>>



**TOSHIBA**  
Leading Innovation >>>

# STOR.E TV+

## > ERLEBEN SIE ALL IHRE MULTIMEDIA DATEN IN ERSTAUNLICHER QUALITÄT



## > BIS ZU 2.000 STUNDEN DIGITALE VIDEOS\*

BIS ZU 50.000 STUNDEN MUSIK\*

BIS ZU 600.000 FOTOS\*

## > MULTIMEDIA NETWORK PLAYER MIT VIELEN ANSCHLÜSSEN

Um ein Maximum an Komfort und Flexibilität zu gewährleisten, können Sie eine ganze Reihe an Geräten problemlos an den STOR.E TV+ anschließen: Ihren Computer, Ihre Kamera\* oder den Camcorder\*, aber auch an externe Festplatten und tragbare Datenträger. Sie können direkt über zwei USB-Schnittstellen, über HDMI oder über das Netzwerk (LAN/WLAN) verbunden werden. Die STOR.E TV+ bietet auch ein 3-in-1 Kartenlesegerät für SD, MMC und MS Karten. Die Firmware ist über das Internet aktualisierbar.

\* Erkennung als Wechseldatenträger vorausgesetzt

## > AUF KNOPFDRUCK ALLES ZUR HAND

Die STOR.E TV+ ermöglicht Ihnen einen direkten Zugriff auf all Ihre Multimedia-Daten über Ihren Fernseher. Die eigenständige und funktionsreiche Schaltzentrale bietet alles für Multimedia- und Entertainment in Ihrem Wohnzimmer.

Mit der intuitiven, grafischen Benutzerführung über den Fernseher ist es sehr leicht, die STOR.E TV+ zu konfigurieren. Aber auch wenn Sie das Gerät nicht an einen externen Bildschirm anschließen, können Sie alle Funktionen über das im Gerät integrierte Display verwalten und zum Beispiel Playlisten anlegen. Dank der mitgelieferten Fernbedienung auch bequem vom Sofa aus.



## > SEHEN SIE VIDEOS UND FOTOS IN ULTIMATIVER QUALITÄT

Mit der STOR.E TV+ können Sie nicht nur bis zu 2.000 Stunden digitale Videos\* oder 600.000 Fotos\* von der internen Festplatte abspielen. Über die USB/SD-Karten-Schnittstelle können Sie beliebig große externe Speichermedien\*, wie eine externe Festplatte\* oder einen Camcorder\*, anschließen und deren Inhalte auf die interne Festplatte, kopieren, verschieben, löschen oder ebenfalls auf den heimischen Fernseher übertragen. Erleben Sie Ihre Medien in voller HD 1080p-Auflösung, denn die STOR.E TV+ wird mit allen gängigen Formate fertig u.a. H.264, Divx HD, MPEG 2-TS, VC-1, MKV, WMV9.



## > GEKOPPELT AN IHR PRIVATES NETZWERK

Über den Ethernet-Port oder kabellos, mit Hilfe des mitgelieferten W-Lan-Dongles, streamen Sie Ihre Medien von einem PC, Mac oder externen Speicher, dank DLNA- und Samba-Unterstützung, problemlos auf den Fernseher, Medienplayer oder Spielkonsole, sofern sie DLNA/UPnP-kompatibel sind.



## > HÖREN SIE IHRE LIEBLINGSMUSIK ÜBER IHRE HIFI-ANLAGE

Der Digital Audio (5.1) oder Composite-Ausgang sorgen für kristallklaren HiFi-Sound und gewährleisten Kompatibilität mit nahezu allen HiFi-Systemen.

Auch ältere Audio-Formate sind für den STOR.E TV+ kein Problem: MP3, WMA, WAV, AAC, OGG, FLAC, LPCM, Dolby Digital, DTS Digital werden ohne Qualitätsverlust wiedergegeben.

\* hängt von der Datenkompression und der Speicherkapazität der HDD ab



\* hängt von der Datenkompression und der Speicherkapazität der HDD ab